

# 3月受診の皆様へのご案内



## ◆今月のお知らせ

※個室ドアは開放し、おひとり5分間程でご案内中です

※ 人間ドックの当日結果説明を再開致しました

※ 肺機能検査は年度内中止しております



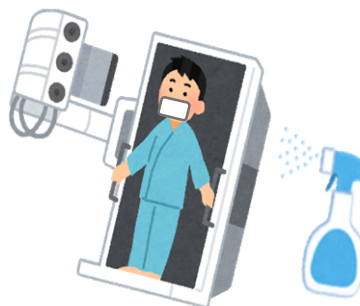
## ◆感染予防など

- 検査当日は、マスクをしてお越しください（検査中もご着用下さい）
- アルコール手指消毒剤を館内複数個所に設置
- 検査前に皆さんの体温等、健康確認をさせていただきます
- 共用コーヒーサービス廃止／自動販売機新設  
ICカード対応



## 皆様をお迎えする環境整備

- 1回（1人）使用ごとの機器の消毒
- 3～5階の階段ドアを開放し、常時換気
- 担当職員による1時間に1回以上の消毒を実施  
（各ドアノブ、エレベーター昇降ボタン、トイレなど）



## 職員の健康管理

- 全職員の不織布マスク着用、出勤前検温実施（発熱等症状がある場合は出勤停止）
- 検査担当者は必要に応じて手袋、眼鏡、フェイスシールドなどの予防具類を使用
- 手洗い、手指消毒は30分に1回目安で実施
- 毎日のミーティングを実施、各部署からの報告と情報共有
- 会議、食事休憩などは【3密】を徹底回避

結果についてのご質問や不安点等は  
ホームページの【ドクター回答メールボックス】も  
ご利用ください。

